

Plant instructions for the Groasis Waterboxx[®] plant cocoon in 5 languages
This document is valid for the re-usable and biodegradable version of the Waterboxx[®]

Download our smartphone- app (Groasiswaterboxx) with 50 photos
which will help you plant step-by-step :

Planting manual
الزراعة دليل
रोपण के मैनुअल
種植手冊
Mwongozo wa kupanda
Dikim el kitabi
Manual de siembra
Manual de plantação
Manuel de plantation
Handleiding om te planten



REGISTER AT [FACEBOOK.COM/GROASISOFFICAL](https://www.facebook.com/groasisofficial) & BECOME A MEMBER OF OUR “GREEN MUSKETEER” GROUP. LET EVERYONE ENJOY THE RESULTS OF YOUR PLANTINGS!!!

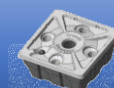
English

Thank you for buying our product. We hope you will enjoy the planting process and the results. In order to get the best results, please follow the recommendations below.

Our website is in 5 languages – check the info in your own language at www.groasis.com.

You can also watch the YouTube playlist with [our tree plant instruction videos](#) in 16 languages.

1. Buy seedlings or saplings that are 1 or 2 years old, and which measure 30-50cm tall
2. One day before planting, make a planting hole for the Waterboxx[®] (55cm diameter and 15cm deep) and fill it with 40-60 liters of water
3. On the day of planting, cut all the horizontally growing bottom parts of the roots, 2-5 cm from the bottom of the bag/planting pot, thereby removing all the round-growing roots
4. Then prune the side branches off - leave the apical bud intact
5. Determine where the north is, and plant the tree(s) on the east-west planting line
6. Place the anti-evaporation cover(s)
7. Carefully assemble the Waterboxx[®], making sure that the fill opening of the isolation plate sits below the fill opening of the lid. Make sure you close the lid of the Waterboxx[®] properly and put the two small tabs of the base into the openings of the lid. Place the two siphons and click them thoroughly in place, do not yet install the cap of the filling opening
8. Place the Waterboxx[®] around the tree(s), ensuring it is facing the right direction and making sure that the overflow hole (on the side of the Waterboxx[®]) sits above the soil
9. Fill the Waterboxx[®] with water (approx 15 liters) and close the cap, then pour 4 liters of water into the central opening
10. Add the Growsafe[®] plant protector(s) to protect your young tree(s) from harsh sun, wind, and animals
See here the [Growsafe manual video](#)
To read the complete manual, [please click here](#)
11. Put soil around the Waterboxx[®] to avoid evaporation by wind
12. Every 6-8 weeks check the water level in the Waterboxx[®] and, if necessary, top it up





13. Do not forget to remove the Waterboxx[®] in time! Once the tree starts to develop new branches, usually after 9-12 months, simply lift the Waterboxx[®] off to remove it
14. After removing the Waterboxx[®], cover the planting hole around the young tree with rocks, dead leaves or a coconut mulch cover to reduce evaporation and prevent weeds
15. You can then place the Waterboxx[®] next to the young tree - or better: reuse it to plant more trees. Do not forget to replace (or wash) the wick before the new planting cycle. This way you can use every Waterboxx[®] to plant up to 20 trees.

If you want to plant vegetables the instructions are slightly different, read [this manual instead](#). You can also watch [our vegetables growing instruction videos](#) in 5 languages on YouTube.

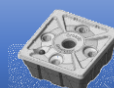
Disclaimer: all our advice is given based on results of our plantations. However, circumstances may vary, so we cannot give a guarantee on survival and growing rates.

Español

Gracias que ha comprado nuestro producto. Esperamos que disfrute el proceso de siembra. Para obtener lo mejor resultado, por favor siga estos consejos. Nuestro sitio web es en 5 idiomas, verifica la información en su propio idioma, en www.groasis.com/es. También puede ver nuestro lista con [videos de instrucciones de planta de árboles](#) en 16 idiomas en YouTube.

Las acciones más importantes son:

1. Compra plántulas o retoños de 1 o 2 años y que midan entre 30 y 50 cm de altura
2. Un día antes de plantar, haga un hoyo de plantación para el Waterboxx[®] (55 cm de diámetro y 15 cm de profundidad) y llénelo con 40-60 litros de agua
3. El día de plantar, corte todas las partes inferiores de las raíces que crecen horizontalmente, a 2-5 cm del fondo de la bolsa/maceta, eliminando así todas las raíces redondas
4. Luego, pode las ramas laterales y deje la yema apical intacta
5. Determine dónde está el norte y plante los árboles en la línea de plantación de este a oeste
6. Coloque la(s) cubierta(s) anti-evaporación
7. Monte con cuidado el Waterboxx[®], asegurándose de que la abertura de llenado de la placa de aislamiento quede debajo de la abertura de llenado de la tapa. Asegúrese de cerrar la tapa del Waterboxx[®] correctamente y coloque las dos pequeñas pestañas de la base en las aberturas de la tapa. Coloque los dos sifones y encájelos bien en su lugar, todavía no instale la tapa de la abertura de llenado
8. Coloque el Waterboxx[®] alrededor de los árboles, asegurándose de que esté orientado en la dirección correcta y asegurándose de que el orificio de desbordamiento (en el costado del Waterboxx[®]) quede sobre el suelo
9. Llene el Waterboxx[®] con agua (aproximadamente 15 litros) y cierre la tapa, luego vierta 4 litros de agua en la abertura central
10. Agregue los protectores de plantas Growsafe[®] para proteger a sus árboles jóvenes del sol, el viento y los animales
Vea aquí el video [manual de Growsafe](#)
Para leer el manual completo, [por favor haga clic aquí](#)
11. Pone tierra alrededor del Waterboxx[®] para evitar la evaporación por el viento





12. Cada 6-8 semanas comprueba el nivel de agua en el Waterboxx[®] y, si es necesario, rellénalo
13. ¡No olvides quitar el Waterboxx[®] a tiempo! Una vez que el árbol comienza a desarrollar nuevas ramas, generalmente después de 9 a 12 meses, simplemente levántelo para quitarlo
14. Después de quitar el Waterboxx[®], cubra el hoyo de plantación alrededor del árbol joven con rocas, hojas muertas o una cubierta de mantillo de coco para reducir la evaporación y evitar las malas hierbas
15. Después, puede colocar el Waterboxx[®] junto al árbol joven, o mejor: reutilízalo para plantar más árboles. No olvide reemplazar (o lavar) la mecha antes del nuevo ciclo de siembra. De esta manera puedes usar cada Waterboxx[®] para plantar hasta 20 árboles.

Si quieres plantar verduras, lea [esta página con información](#). Vea [los vídeos de instrucciones](#) de producir verduras en 5 idiomas en YouTube.

INSCRÍBETE EN [FACEBOOK.COM / GROASISOFFICAL](#) Y CONVIÉRTETE EN MIEMBRO DE NUESTRO GRUPO “MOSQUETEROS VERDES”. ¡DEJEMOS DISFRUTAR DE LOS RESULTADOS DE TUS PLANTACIONES!

Disclaimer: todos nuestros consejos se basan en los resultados de nuestras plantaciones. Sin embargo, las circunstancias pueden variar, por lo que no podemos garantizar la supervivencia y las tasas de crecimiento.

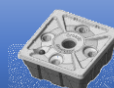
Português

Obrigado por comprar nosso produto. Esperamos que você aproveite o processo de plantio. A fim de obter o melhor resultado, siga estes conselhos. Nosso site está em 5 idiomas - verifique as informações em seu próprio idioma – em www.groasis.com/pt.

Você também pode assistir nossa lista de reprodução com [vídeos de instruções](#) de planta de árvores em 16 idiomas no YouTube.

As acções mais importantes são:

1. Compre mudas com 1 ou 2 anos de idade e que meçam 30-50cm de altura
2. Um dia antes do plantio, faça um buraco de plantio para o Waterboxx[®] (55cm de diâmetro e 15cm de profundidade) e encha-o com 40-60 litros de água
3. No dia do plantio, corte todas as partes inferiores das raízes que crescem horizontalmente, a 2-5 cm do fundo do saco/vaso de plantio, removendo assim todas as raízes de crescimento redondo
4. Em seguida, corte os ramos laterais - deixe o botão apical intacto
5. Determine onde fica o norte e plante a(s) árvore(s) na linha de plantio leste-oeste
6. Coloque a(s) tampa(s) anti-evaporação
7. Monte cuidadosamente o Waterboxx[®], certificando-se de que a abertura de enchimento da placa de isolamento fica abaixo da abertura de enchimento da tampa. Certifique-se de fechar a tampa do Waterboxx[®] corretamente e coloque as duas pequenas abas da base nas aberturas da tampa. Coloque os dois sifões e encaixe-os bem, não instale ainda a tampa da abertura de enchimento
8. Coloque o Waterboxx[®] ao redor da(s) árvore(s), certificando-se de que está voltado para a direção certa e certificando-se de que o orifício de transbordamento (na lateral do Waterboxx[®]) fica acima do solo





9. Encha o Waterboxx[®] com água (aproximadamente 15 litros) e feche a tampa, depois despeje 4 litros de água na abertura central
10. Adicione os protetores de plantas Growsafe[®] para proteger suas árvores jovens do sol forte, vento e animais
Veja aqui o [vídeo do manual Growsafe](#)
Para ler o manual completo, [por favor, clique aqui](#)
11. Coloque terra ao redor do Waterboxx[®] para evitar a evaporação pelo vento
12. A cada 6-8 semanas, verifique o nível de água no Waterboxx[®] e, se necessário, complete
13. Não se esqueça de retirar o Waterboxx[®] a tempo! Quando a árvore começar a desenvolver novos ramos, geralmente após 9-12 meses, basta levantá-la para removê-la
14. Depois de remover o Waterboxx[®], cubra o buraco de plantio ao redor da árvore jovem com pedras, folhas mortas ou uma cobertura de cobertura de coco para reduzir a evaporação e evitar ervas daninhas
15. Você pode então colocar o Waterboxx[®] ao lado da árvore jovem - ou melhor: reutilizá-lo para plantar mais árvores. Não se esqueça de substituir (ou lavar) o pavio antes do novo ciclo de plantio. Dessa forma, você pode usar cada Waterboxx[®] para plantar até 20 árvores.

Se você quiser plantar vegetais, leia [esta página manual](#). Assista nossos vegetais que crescem [em vídeos de instrução](#) em 5 idiomas no YouTube.

REGISTE-SE NO [FACEBOOK.COM / GROASISOFFICIAL](#) E TORNE-SE UM MEMBRO OU NOSSO GRUPO DE “MOSQUETEIROS VERDES”. DEIXE-NOS DESCONHECER OS RESULTADOS DE SUAS PLANTAÇÕES !!!

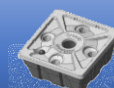
Disclaimer: todos os nossos conselhos são fornecidos com base nos resultados de nossas plantações. No entanto, as circunstâncias podem variar, portanto, não podemos dar uma garantia de sobrevivência e taxas crescentes.

Français

Merci d'avoir acheté notre produit. Nous vous souhaitons beaucoup de succès. Afin d'obtenir les meilleurs résultats, nous vous recommandons de suivre les conseils suivants. Notre site web est en 5 langues - vérifiez les informations dans votre langue - sur www.groasis.com/fr
Vous pouvez également regarder notre playlist avec [vidéos d'instructions](#) sur les plantes d'arbres en 16 langues sur YouTube.

Les actions les plus importantes sont:

1. Achetez des semis ou des gaules qui ont 1 ou 2 ans et qui mesurent 30 à 50 cm de haut
2. Un jour avant la plantation, faites un trou de plantation pour la Waterboxx[®] (55 cm de diamètre et 15 cm de profondeur) et remplissez-le de 40 à 60 litres d'eau
3. Le jour de la plantation, coupez toutes les parties inférieures des racines qui poussent horizontalement, à 2-5 cm du fond du sac/pot de plantation, en enlevant ainsi toutes les racines à croissance ronde
4. Taillez ensuite les branches latérales - laissez la branche apical intact
5. Déterminez où se trouve le nord et plantez les arbres sur la ligne de plantation est-ouest
6. Placez le(s) couvercle(s) anti-évaporation





7. Assemblez soigneusement la Waterboxx[®], en vous assurant que l'ouverture de remplissage de la plaque d'isolation se trouve sous l'ouverture de remplissage du couvercle. Assurez-vous de bien fermer le couvercle de la Waterboxx[®] et placez les deux petites languettes de la base dans les ouvertures du couvercle. Placez les deux siphons et encliquetez-les bien en place, n'installez pas encore le bouchon de l'ouverture de remplissage
8. Placez le Waterboxx[®] autour du ou des arbres, en vous assurant qu'il est orienté dans la bonne direction et en vous assurant que le trou de trop-plein (sur le côté du Waterboxx[®]) repose au-dessus du sol
9. Remplissez la Waterboxx[®] d'eau (environ 15 litres) et fermez le bouchon, puis versez 4 litres d'eau dans l'ouverture centrale
10. Ajoutez le ou les protecteurs de plantes Growsafe[®] pour protéger vos jeunes arbres du soleil, du vent et des animaux
Voir ici [la vidéo du manuel Growsafe](#)
Pour lire le manuel complet, [cliquez ici s'il vous plait](#)
11. Mettez de la terre autour de la Waterboxx[®] pour éviter l'évaporation par le vent
12. Toutes les 6 à 8 semaines, vérifiez le niveau d'eau dans la Waterboxx[®] et, si nécessaire, faites l'appoint
13. N'oubliez pas de retirer la Waterboxx[®] à temps ! Une fois que l'arbre commence à développer de nouvelles branches, généralement après 9 à 12 mois, il suffit de le soulever pour le retirer
14. Après avoir retiré la Waterboxx[®], couvrez le trou de plantation autour du jeune arbre avec des cailloux, des feuilles mortes ou une couverture de paillis de noix de coco pour réduire l'évaporation et empêcher les mauvaises herbes
15. Vous pouvez ensuite placer la Waterboxx[®] à côté du jeune arbre - ou mieux : la réutiliser pour planter plus d'arbres. N'oubliez pas de remplacer (ou de laver) la mèche avant le nouveau cycle de plantation. De cette façon, vous pouvez utiliser chaque Waterboxx[®] pour planter jusqu'à 20 arbres.

Si vous souhaitez planter des légumes, lisez [cette page de manuel](#).

Regardez [nos vidéos](#) d'instructions pour cultiver des légumes dans 5 langues sur YouTube.

INSCRIVEZ-VOUS À [FACEBOOK.COM / GROASISOFFICIAL](#) ET DEVENEZ MEMBRE OU NOTRE GROUPE "MOUSQUETAIRES VERTS". PROFITEZ DES RÉSULTATS DE VOS PLANTATIONS !!!

Disclaimer: tous nos conseils sont donnés en fonction des résultats de nos plantations. Cependant, les circonstances peuvent varier, nous ne pouvons donc pas garantir la survie et la croissance des taux.

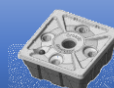
Nederlands

Dank u voor het kopen van ons product. Wij wensen u veel plezier met het plantproces. Om het beste resultaat te krijgen, volgt u alstublieft dit advies. Onze website is in 5 talen - controleer de informatie in uw eigen taal - via www.groasis.com/nl.

U kunt ook de afspeellijst met [instructievideo's](#) in 16 talen bekijken via YouTube.

De belangrijkste stappen zijn:

1. Koop zaailingen of jonge boompjes die 1 of 2 jaar oud zijn en die 30-50 cm lang zijn





2. Maak een dag voor het planten een plantgat voor de Waterboxx[®] (55cm diameter en 15cm diep) en vul dit met 40-60 liter water
3. Snijd op de dag van planten alle horizontaal groeiende delen van de wortels af, 2-5 cm van de bodem van de zak/pot, waarbij alle rondgroeiende wortels worden verwijderd
4. Snoei vervolgens de zijtakken af - laat de apicale knop intact
5. Bepaal waar het noorden is en plant de boom(en) op de oost-west plantlijn
6. Plaats de anti-verdampingsafdekking(en)
7. Monteer de Waterboxx[®] zorgvuldig, waarbij u ervoor zorgt dat de vulopening van de isolatieplaat onder de vulopening van het deksel zit. Zorg ervoor dat u het deksel van de Waterboxx[®] goed sluit en steek de twee kleine lipjes van de emmer in de openingen van het deksel. Plaats de twee sifons en klik ze goed vast, monteer de dop van de vulopening nog niet
8. Plaats de Waterboxx[®] om de boom(en), zorg ervoor dat deze in de goede richting staat en zorg ervoor dat het overloopgat (aan de zijkant van de Waterboxx[®]) boven de grond zit
9. Vul de Waterboxx[®] met water (ca. 15 liter) en sluit de dop, giet vervolgens 4 liter water in de centrale opening
10. Voeg de Growsafe[®] plantbeschermer(s) toe om uw jonge boom(en) te beschermen tegen harde zon, wind en dieren
Zie hier de [Growsafe handleiding video](#)
Om de gehele handleiding te lezen, [klik hier alsjeblieft](#)
11. Doe aarde rond de Waterboxx[®] om verdamping door wind te voorkomen
12. Controleer elke 6-8 weken het waterpeil in de Waterboxx[®] en vul indien nodig bij
13. Vergeet de Waterboxx[®] niet op tijd te verwijderen! Zodra de boom nieuwe takken begint te ontwikkelen, meestal na 9-12 maanden, tilt u hem eenvoudig op om hem te verwijderen
14. Bedek na het verwijderen van de Waterboxx[®] het plantgat rond de jonge boom met stenen, dode bladeren of een kokosmulchafdekking om verdamping te verminderen en onkruid te voorkomen
15. Je kunt de Waterboxx[®] dan naast de jonge boom plaatsen - of beter: hergebruiken om meer bomen te planten. Vergeet niet de lont te vervangen (of te wassen) voor de nieuwe plantcyclus. Zo kun je elke Waterboxx[®] gebruiken om tot wel 20 bomen te planten.

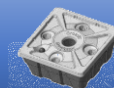
Als u groenten wilt telen, lees dan [deze handleiding pagina](#) of bekijk onze [instructievideo's](#) voor groenteteelt in 5 talen op YouTube

REGISTREER JE OP [FACEBOOK.COM / GROASISOFFICIAL](https://www.facebook.com/groasisofficial) & WORD LID VAN ONZE "GROENE MUSKETIERS" GROEP. LAAT IEDEREEN GENIETEN VAN DE RESULTATEN VAN UW PLANTEN !!

Disclaimer: al onze adviezen worden gegeven op basis van de resultaten van onze plantingen. De omstandigheden kunnen echter verschillen, dus we kunnen geen garantie geven voor overlevings- en groeipercentages.

Kind regards – saludos cordiales – atenciosamente – cordialement – met vriendelijke groet
The Groasis Team

Groasis B.V.
Franseweg 9
4651 PV Steenberg
The Netherlands





Disclaimer:

Groasis B.V., its affiliates, agents, and employees, and all persons acting on its or their behalf (hereinafter each separately and all together being referred to as 'Groasis') disclaim any and all liability for any errors, inaccuracies, deviations and/or incompleteness contained in any datasheet or in any other disclosure relating to any product of Groasis.

It is the customer's and/or end-user's responsibility to validate that a particular product is suitable for use in a particular application. Parameters and/or specifications provided in datasheets or in any other disclosure relating to any product of Groasis may vary in different situations and performance may vary over time.

All specifications and/or parameters, including typical parameters, must be validated for each customer/end- user application by the customer's or end- user's technical experts. Any actual or theoretical product specifications do not expand or otherwise modify Groasis' General Terms and Conditions of Trading, including but not limited to the warranty expressed therein.

Planting manual
 الزراعة دليل
 रोपण के मैनुअल
 種植手冊
 Mwongozo wa kupanda
 Dikim el kitabi
 Manual de siembra
 Manual de plantação
 Manuel de plantation
 Handleiding om te planten



Read the planting manual in our Groasis Waterboxx® app, which can be found in Google Play or the Apple App store.

Groasis' General Terms and Conditions of Trading can be found [here](https://www.groasis.com/general-terms-and-conditions/) (https://www.groasis.com/general-terms-and-conditions/).

Website	http://www.groasis.com
YouTube channel tree planting	https://www.youtube.com/user/Groasiswaterboxx
YouTube channel vegetables planting	https://www.youtube.com/user/Groasisvegetables
Facebook	https://www.facebook.com/groasisofficial/

Document validity date	December 31, 2023
Document version	2

